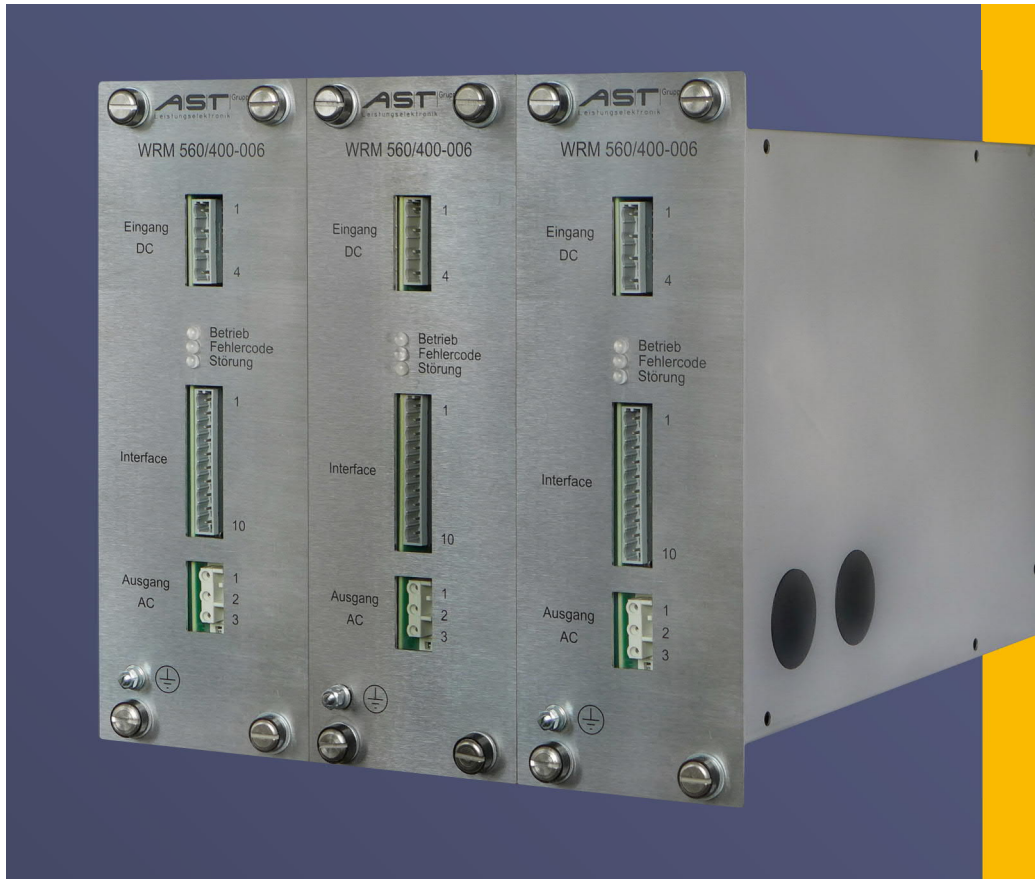




WECHSEL- RICHTER

für Antriebe und
Spannungsversorgung

AST Gruppe
Leistungselektronik

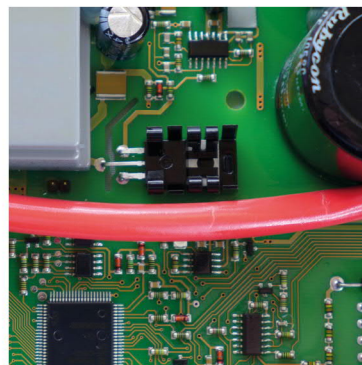
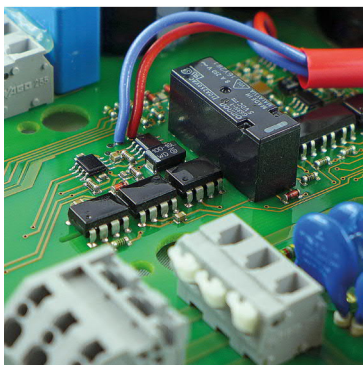


A.S.T.-VORTEILE

**VERLUSTARMER
DREHZAHLGEREGLETER
MOTORBETRIEB**

**INTEGRIERTES
NETZFILTER**

**SINUSFÖRMIGE
AUSGANGSSPANNUNG**



In Stromversorgungssystemen stehen oft Gleichspannungen zur Verfügung, aus denen unterschiedlichste Verbraucher versorgt werden sollen.

Mit den A.S.T.-Wechselrichtern ist es möglich, mit hohem Wirkungsgrad sowohl Antriebe optimal zu steuern als auch stabile Spannungsversorgungen zu gewährleisten. Selbst bei kleinen Stückzahlen können spezielle Einbaubedingungen berücksichtigt werden.



Yes, we do.

WECHSEL- RICHTER

für Antriebe und
Spannungsversorgung



TECHNISCHE DATEN

Typ	Eingangsspannung	Motornennleistung	Ausgangsspannung	Ausgangsstrom
WRM 510/400-004	510 V DC	2,2 kW	0 ... 400 V 3 AC	6,0 A
WRM 560/400-006	560 V DC	3,0 kW	0 ... 380 V 3 AC	6,0 A
WRM 440-012	670 V DC	5,5 kW	0 ... 440 V 3 AC	12,0 A
WRM 400-018	570 V DC	7,5 kW	0 ... 400 V 3 AC	18,0 A
WRM 400-025	600 V DC	11,0 kW	0 ... 400 V 3 AC	25,0 A
WRM 400-035	600 V DC	15,0 kW	0 ... 400 V 3 AC	35,0 A
WRM 400-075	600 V DC	37,0 kW	0 ... 400 V 3 AC	75,0 A
WRM 400-090	600 V DC	45,0 kW	0 ... 400 V 3 AC	90,0 A
WRM 750/400-020	750 V DC	11,0 kW	0 ... 400 V 3 AC	20,0 A

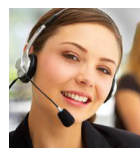
--	--	--	--	--

Normen	EN 50155, IEC 61373, EN 50124-1, EN 50121-3-2, EN 45545
--------	---

Technische Änderungen vorbehalten

Datenblatt 0009

09 / 2016



AST Gruppe
Leistungselektronik

A.S.T. Leistungselektronik GmbH

Brook-Taylor-Str. 10

D-12489 Berlin

Phone ++49 / 30 / 63925700

Fax ++49 / 30 / 63925709

www.ast.de

info@astle.de