



BATTERIE- WECHSEL- RICHTER

AST Gruppe
Leistungselektronik

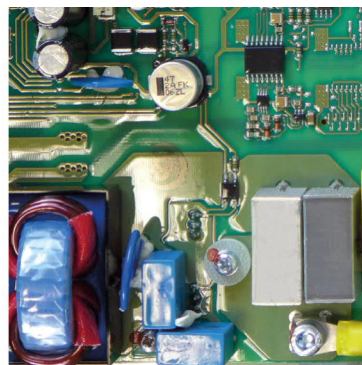
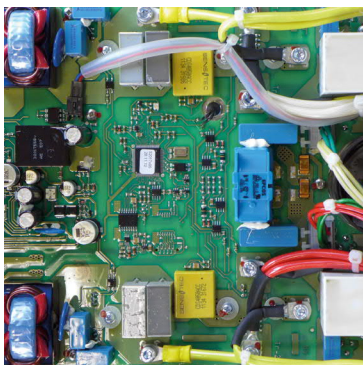


A.S.T.-VORTEILE

**SINUSFÖRMIGE
AUSGANGSSPANNUNG**

**KUNDENSPEZIFISCHE
ENTWICKLUNGEN**

HOHE IMPULSÜBERLAST



**Auf Schienenfahrzeugen stehen Batterie-
spannungen zur Verfügung, mit denen Wechsel-
spannungsverbraucher nicht betrieben
werden können. Die von A.S.T. offerierten
Wechselrichter erzeugen aus der Batterie-
spannung eine sinusförmige Wechselspannung
in Ortsnetzqualität.**

Damit ist der Betrieb von nahezu allen Wechsel-
und Drehstromverbrauchern möglich.



Yes, we do.

BATTERIE- WECHSEL- RICHTER



TECHNISCHE DATEN

Typ	Batteriespannung	Ausgangsspannung	Ausgangsstrom	Ausgangsleistung
BWR 24/230-002	24 V	0 ... 230 V 3 AC	2,0 A	0,8 kVA
BWR 24/200-004	24 V	0 ... 200 V 3 AC	3,6 A	0,8 kVA
WRS 24/230-1500-1	24 V	230 V 1 AC	6,5 A	1,5 kVA
WRS 24/230-2250-1	24 V	230 V 1 AC	9,8 A	2,3 kVA
BWR 36/230-003	36 V	230 V 1 AC	3 A	0,7 kVA
WRS 36/230-2000-1	36 V	230 V 1 AC	8,7 A	2,0 kVA
BWR 110/98-004	110 V	0 ... 98 V 3 AC	3,6 A	0,6 kVA
BWR 110/230-002	110 V	0 ... 230 V 3 AC	1,8 A	0,7 kVA
BWR 110/230-004	110 V	0 ... 230 V 3 AC	3,6 A	0,8 kVA
WRS 110/230-1500-1	110 V	230 V 1 AC	6,5 A	1,5 kVA
WRS 110/230-2000-1	110 V	230 V 1 AC	8,7 A	2,0 kVA

Normen	EN 50155, IEC 61373, EN 50124-1, EN 50121-3-2, EN 45545
Mechanische Ausführungen	Einbaugerät IP 20 / Kompaktgerät IP 54

Technische Änderungen vorbehalten

Datenblatt 0003

09 / 2016

AST Gruppe
Leistungselektronik

A.S.T. Leistungselektronik GmbH

Brook-Taylor-Str. 10

D-12489 Berlin

Phone ++49 / 30 / 63925700

Fax ++49 / 30 / 63925709

www.ast.de

info@astle.de

