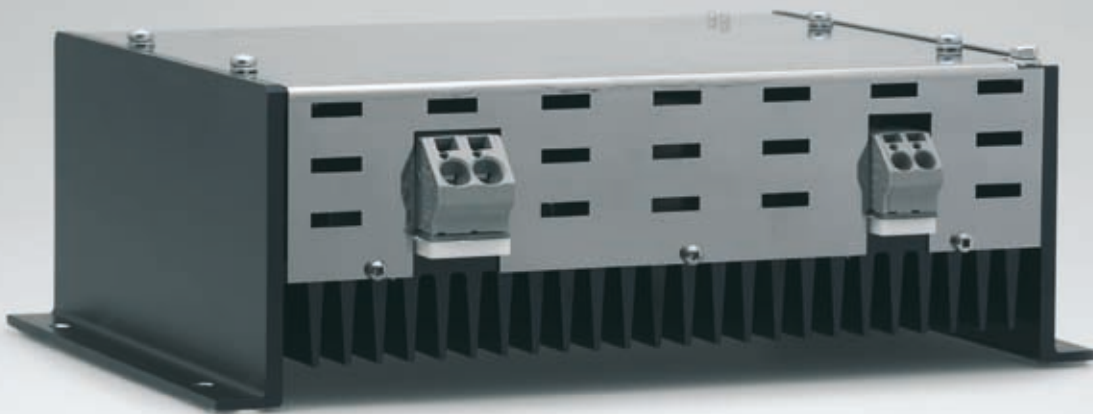


Spannungsstabilisator für Batteriespannungen



sicher | kompakt | variabel

Auf Schienenfahrzeugen kommt es häufig zu unzulässig großen Spannungsschwankungen in den batteriegestützten Gleichspannungskreisläufen. Das kann zu unerwünschten Fehlfunktionen der angeschlossenen Verbraucher führen.

Der Spannungsstabilisator hält die Versorgungsspannung zuverlässig im zugelassenen Bereich (EN 50155) und verhindert so Systemausfälle. Die Regelbereiche lassen sich in weiten Grenzen kundenspezifisch festlegen.

Merkmale

- Zwei unabhängig voneinander arbeitende Regler für Unter- und Überspannung
- Höchster Wirkungsgrad innerhalb der Regelgrenzen
- Für Verbraucher bis 800 W
- Schwingungsprüfung nach IEC 61373
- Funkentstörung nach EN 50 121-3-2

Spannungsstabilisator

für Batteriespannungen

Technische Daten

	BBW 110/110-004	BBW 110/48-008	BBW 110/24-010	BBW 72/24-011	BBW 36/24-011	BBW 24/24-018
Eingangsnennspannung	110 V	110 V	110 V	72 V	36 V	24 V
Eingangsspannungsbereich	35 ... 160 V	60 ... 160 V	77 ... 160 V	50 ... 90 V	25 ... 47 V	7 ... 40 V
Ausgangsnennspannung	110 V	48 V	24 V	24 V	24 V	24 V
Minimale Ausgangsspannung	105 V	46,5 V	23 V	23 V	23 V	23 V
Maximale Ausgangsspannung	115 V	49,5 V	25 V	25 V	25 V	25 V
Ausgangsleistung	450 W	350 W	250 W	300 W	260 W	420 W
Umgebungstemperaturbereich	- 25 ... + 55 °C					
Schutzart	IP 20					
Abmessungen	250 x 90 x 190 mm ³ (B x H x T)					
Masse	4,2 kg					
Elektronische Überwachung	Interner Überhitzungsschutz, kurzschlussfest, leerlaufsicher Verpolschutz mit interner Sicherung					
Kühlung	Konvektion					